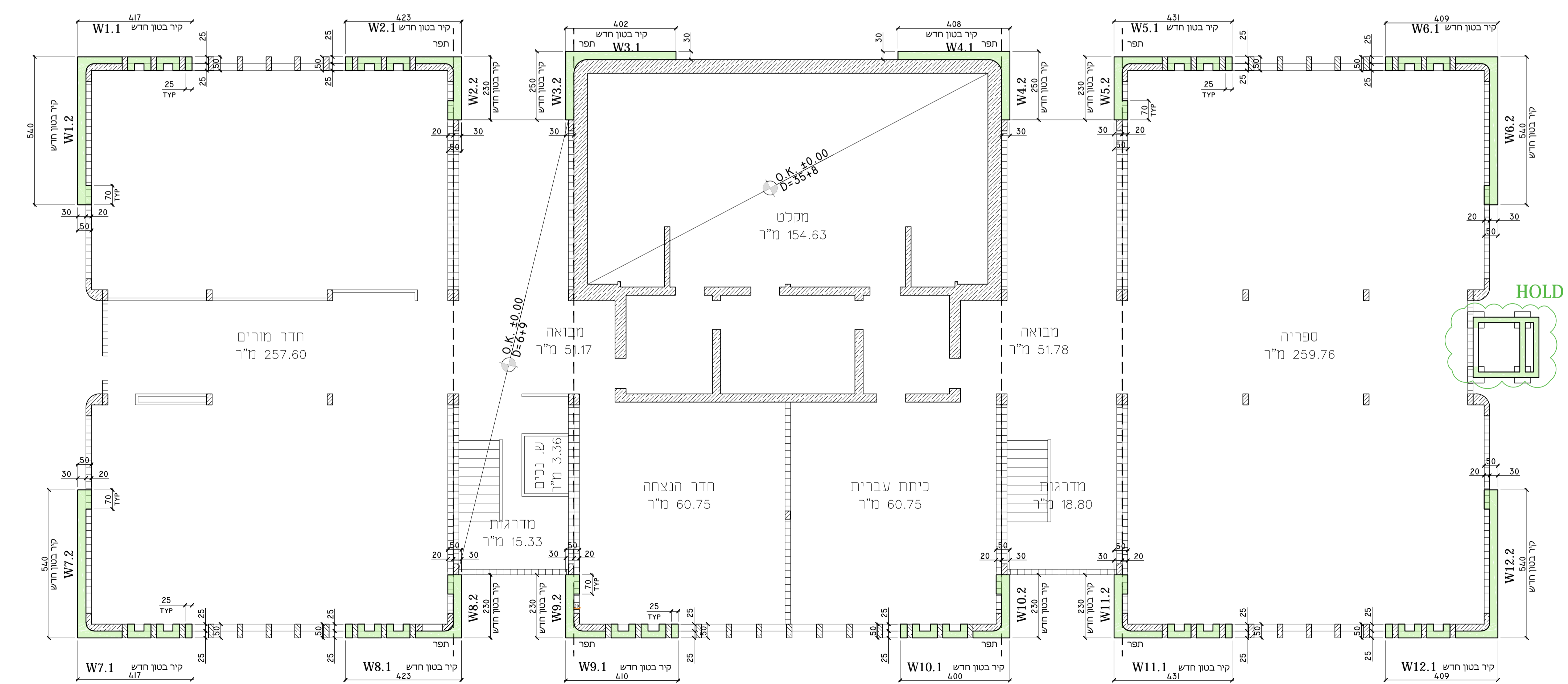


תכנית חיזוק יסודות  
1:100



תכנית קומת קרקע  
חיזוק מבנה  
1:100

- הערות:**
1. תכנית זו נועדה לצורך שדרוג סיסמי לרעידת אדמה בעלת חקופת חזרה של 975 שנים.
  2. יש לקרוא תוכנית זו יחד עם המפרט המיוחד לפרויקט זה.
  3. באחריות הקבלן להחלים מידות בשטח בהתאם למיקום ולמידות הרכיבים הקיימים בפועל. במידה ותמצאנה סטיות מהמופיע בתוכנית, יודיע הקבלן למפקח לצורך חיוון הפרטים בהתאם ולקבלת עדכון לאופן הביצוע. יש לבצע את מרטי השדרוג הסיסמי בצורה מבוקרת תוך הקפדה על כללי זהירות/בטיחות.
  4. כל המידות ב- ס"מ אלא אם צוין אחרת.
  5. לפני עיקת ראש כלונסאות חדשים יש לצקת שכבת בטון רזה מבטון ב- 15 בעובי 5 ס"מ לפחות לפי מפרט.
  6. סוג הבטון ביסודות הינם ב- 40 לפי ת"י 466 חלק 1 ולפי המפרט המיוחד לפרויקט זה. עפי" ת"י 118 טבלה 3 דרגת החשיפה הינה 9. בדיקת מדגמי בטון לחוקק לחיצה תתבצע לפי ת"י 466 חלק 1. אורך החפיה בין מוטות הוויין יהיה 60 קוטר המוט (אלא אם צוין אחרת בתוכנית). **כיסוף פלדת החישוקים בויה**
  7. סוג הבטון בקירות הינה ב- 40 לפי ת"י 466 חלק 1 ולפי המפרט המיוחד לפרויקט זה. עפי" ת"י 118 טבלה 3 דרגת החשיפה הינה 5. בדיקת מדגמי בטון לחוקק לחיצה תתבצע לפי ת"י 466 חלק 1. אורך החפיה בין מוטות הוויין יהיה 60 קוטר המוט (אלא אם צוין אחרת בתוכנית). **כיסוף פלדת החישוקים בויה**
  8. סוג הבטון בקירות הינה ב- 40 לפי ת"י 466 חלק 1 ולפי המפרט המיוחד לפרויקט זה. עפי" ת"י 118 טבלה 3 דרגת החשיפה הינה 5. בדיקת מדגמי בטון לחוקק לחיצה תתבצע לפי ת"י 466 חלק 1. אורך החפיה בין מוטות הוויין יהיה 60 קוטר המוט (אלא אם צוין אחרת בתוכנית). **כיסוף פלדת החישוקים בויה**
  9. כיסוי בטון נטו מטר למטות הוויין יהיה 5 ס"מ כשיש מגע ישיר עם הקרקע, ו- 3 ס"מ בשאר המקומות (אלא אם צוין אחרת בתוכנית). **תנאי זה הינו הכרחי לאישור יציקה.**
  10. יש לחספס פני שטח בטון קיים לעומק 1 ס"מ לפחות אלא אם צוין אחרת בתוכנית ולהקפיד על ביצוע שגמי גזירה במידות 16/16 ס"מ ועומק 3 ס"מ בכל מקום בו יש חיבור עם בטון חדש לפי התוכנית. יש לנקות ולהרטיב פני שטח בטון קיים לפני ביצוע היציקה.
  11. ביצוע הקידוחים בבטון ייעשה רק לאחר גישוש ואיתור מוקדם של מוטות וזן קיימים ע"י ספרומטר וסימון ע"י צבע על הרכיבים באזור החישוקים. קידוח החורים לקצעים יתבצע בהירות רבה ללא פגיעה ביוון הקיים בהתאם לפרטים המופיעים בתוכנית.
  12. יישום קוצים י"ש ע"י שימוש ברבק HILTI HIT-RE 500 V3 או ש"ע מאושר סיסמי. ההתקנה תבצע עפי" הראיות היצרן. קוטר קידוחים לקוצים: 18 מ"מ למוט וזן של 14 מ"מ, 20 מ"מ למוט וזן של 16 מ"מ ועומק לפי המצוין בתוכנית.
  13. יש לבצע איטום ליסודות ע"י מריחות קרות עפי" תוכנית ופרטים ולפי מפרט. לאחר ביצוע המריחות יש להגן בהדבקות קלקר בעובי 3 ס"מ באופן מדויק.
  14. צוברה בואת כי הכמויות המופיעות ברשימה הינם למידע כללי בלבד. באחריות הקבלן לבצע רשימת פרטים וכמויות עצמאית ולבצע את העבודה בהתאם לפרטים המופיעים בתוכנית.
  15. **יש לבצע פרט הארקת יסוד לפי הנתיית יועץ חשמל.**
  16. יש להוסיף את המתכנן לפרויקט עליון לפני היציקה בהתאמה של יומיים לפחות.

- מקרא:**
- עמוד/קיר בטון מזוין קיים
  - קיר בלוקים קיים
  - יסוד חדש
  - קיר בטון חדש/ החלפת קיר בלוקים בקיר בטון

תאריך	אשר על	REVISIONS	שינויים	מס
DATE	APP BY			No

REVISION:  FOR REVIEW  FOR TENDER  APPR FOR CONSTRUCTION

**ירון אופיר**  
**מהנדסים בע"מ**  
**YARON OFFIR ENGINEERS LTD**  
 ח'פה מעלה השחור 11  
 HAIFA ISRAEL ZIP CODE:3328437  
 MA'ALE HA-SHIKHUR st.11  
 טל: 04-8323102; 04-8326286  
 פקס: 04-8323286  
 E-mail: Office@yoe.co.il

המוציא: --

המקום: **בית ספר דרסקי עכו**

נושא הפרוטוקול: **שדרוג תכנית חיזוק יסודות. תכנית קומת קרקע חיזוק מבנה**

מספר הפרוטוקול: **1810-S-Brosh-L0-001**

APP'D	אשר	CHECKED	בדק	DRAWN	שרטט	DESIGNED	תכנן
שם	ש.א.	ש.פ.	א.ב.	א.י.			

קנה מידה	SCALE	מדידת הגליון	עבודה	PROJECT #	הקובץ	FILE