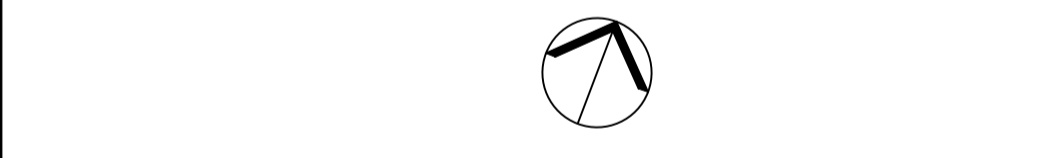


- הערות:**
1. תכנית זו נועדה לצורך שדרוג סיסמי לרעידת אדמה בעלת תקופת חזרה של 975 שנים.
 2. יש לקרוא תוכנית זו יחד עם המפרט המיוחד לפרויקט זה.
 3. באחריות הקבלן להתאים מידות בשטח בהתאם למיקום ולמידות הרכיבים הקיימים בפועל. במידה ותימצאנה סטיות מהמופיע בתוכנית, יודיע הקבלן למפקח לצורך תיקון הפרטים בהתאם ולקבלת עדכון לאופן הביצוע. יש לבצע את פרטי השדרוג הסיסמי בצורה מבוקרת תוך הקפדה על כללי זיהור/בטיחות.
 4. כל המידות ב- ס"מ אלא אם צוין אחרת.
 5. לפני יציקת ראשי כלנסאות חדשים יש לנקות שכבת בטון רוח מבטון ב- 15 בעובי 5 ס"מ לפחות לפי מפרט.
 6. סוג הבטון ביסודות הינם ב- 40 לפי ת"י 466 חלק 1 ולפי המפרט המיוחד לפרויקט זה. עפי"י ת"י 118 נטבלה 3 דרגת החשיפה הינה 5. בדיקת מדגמי בטון לחיזוק התבצע לפי ת"י 26 ו- ת"י 118.
 7. פלדת חיוון מוצלעת בהתאם לדרישות ת"י 4466 חלק 1 ו- ת"י 466 חלק 1. אורך החפייה בין מוטות חיוון יהיה 60 קוטר המוט (אלא אם צוין אחרת בתוכנית). **סיפוף פלדת החישוקים בוית 135 מעלות.**
 9. כסיי בטון ננו מעבר למוטות חיוון יהיה 5 ס"מ כששי מגע ישיר עם הקרקע, ו- 3 ס"מ בשאר המקומות (אלא אם צוין אחרת בתוכנית). **תנאי זה הינו הכרחי לאישור יציקה.**
 10. יש לנסות פני שטח בטון קיים לעומק 1 ס"מ לפחות אלא אם צוין אחרת בתוכנית ולהקפיד על ביצוע שמני גזירה במידות 16/16 ס"מ ועומק 3 ס"מ בכל מקום בו יש חיבור עם בטון חדש לפי התוכנית. יש לנקות ולהרטיב פני שטח בטון קיים לפני ביצוע היציקה.
 11. ביצוע הקידוחים בבטון ייעשה רק לאחר גישוש ואיתור מקדם של מוטות זיון קיימים ע"י פרופורמטר וסומנון ע"י צבע על הרכיבים באזור החיזוקים. קידוח החורים לקוצים יתבצע בהזהרת רבה ללא פגיעה ביוון הקיים בהתאם לפרטים המופיעים בתוכנית.
 12. ישוים קוצים ע"י שימוש בבקב B 33 HILTI HIT-RE 50 V3 או ש"ע מאושר סיסמי. ההתקנה תבצע עפי"י הוראות היצרן. קוטר קידוחים לקוצים: 18 מ"מ למוט זיון של 14 מ"מ, 20 מ"מ למוט זיון של 16 מ"מ ועומק לפי המצוין בתוכנית.
 13. יש לבצע איטום ליסודות ע"י מרחיכות קרות עפי"י תוכנית ופרטים ולפי מפרט . לאחר ביצוע המרחיכות יש להגן בהדבקות קלקר בעובי 3 ס"מ באופן מדויק.
 14. זיהור בואת כי הכמויות המופיעות ברשימה הינם למידע כללי בלבד . באחריות הקבלן לביצע רשמית פרטים וכמויות עצמאית ולבצע את העבודה בהתאם לפרטים המופיעים בתוכנית.
 15. **יש לבצע פרט הארקט יסוד לפי הנחיות יועץ חשמל.**
 16. **יש להותק את המתכנן לסיפוף עליון לפני היציקה בהתאמה של יומיים לפחות.**

הערות:

1. יובהר בואת שהתוכנית והפרטים נעשו על סמך תוכנית הבטון התיאורית. על הקבלן להתאים את התוכנית והפרטים בשטח בהתאם למיקום ולמידות הרכיבים הקיימים בפועל (אז-מיד). במידה ותימצאנה סטיות מהמופיע בתוכנית, יודיע הקבלן למפקח לצורך תיקון הפרטים בהתאם ולקבלת עדכון לאופן הביצוע.
2. **טרם ייצור רכיבי הפלדה, על הקבלן להכין תוכנית ייצור לרבות פרטי ריתוך ולהעביר לבדיקת ואישור המתכנן.**
3. **אין לבצע הרחבת חורי הברגים, או הוספת חורים בשטח ע"י ברנר/ ארקר.** יש ליצור קשר עם המתכנן לקבלת הנחיות.
4. כל המידות במ"מ אלא אם צוין אחרת על גבי התכנית.
5. פלדת פרופילים ופחים S235JR.
6. בורגי עיגון ראה סוג וקוטר על גבי הפרט. בלא אם צוין אחרת, סוג הבורג 8.8 בהתאם לת"י 1225.
7. פלדת הפרופילים והפחים מגולוונת בחם וצבועה. צבועיה סופית בהתאם לאדריכלות.
8. עובי הריתוך המינימאלי יהיה הגדול מבין 7 מ"מ או 0.7 עובי הפח הדק, אלא אם צוין אחרת בתוכנית. כל עבודות הריתוכים יעשו ע"י רתכים מוסמכים ומוימנים ולפי פרוצדורות ריתוך מאושרות. כל הריתוכים יבדקו 100% בדיקה ויזואלית ו- 30% MT, בהתאם להנחיות המסמך ANSI/AWS D1.1. פגמים שיתגלו בבדיקות יתוקנו ע"י הסרת הפגם בחשורה, ריתוך מחדש ובדיקתו לפי המצוין לעיל ללא תשלום נוסף.
9. ריתוך במחבר שלא צוין אחרת - ריתוך היקפי מלא, משני צידי הפלטות הנפגשות.
10. אין להרשות מחברים כלשהם ברכיבי הפלדה במקומות שאינם מסומנים בתוכנית ובפרטים.
11. על הקבלן להשתמש בגראוט מסוג Sika 214 (או שווה ערך מאושר) בין פני שטח בטון ופלטות פלדה כולל הורקת גראוט בלחץ דרך החורים יעודים לכך בפלטה לצורך מילוי כל החללים ולפי הנחיות מפרט הרצף של הגראוט.



תאריך	אשר ע"י	REVISIONS	שינויים	מס
DATE	APP BY			No

REVISION	מהדורה	לביצוע	למכר	לעיון
0	APPR FOR CONSTRUCTION	FOR TENDER	FOR REVIEW	FOR REVIEW

ירון אופיר
מהנדסים בע"מ
YARON OFFIR ENGINEERS LTD
 חיפה מעלה השחרור 11
 טל: 04-8323286; 04-8323286
 פקס: 04-8323286
 E-mail: Office@yoe.co.il

המוציא לאור: --

המקום: **בית ספר דרסקי עכו**

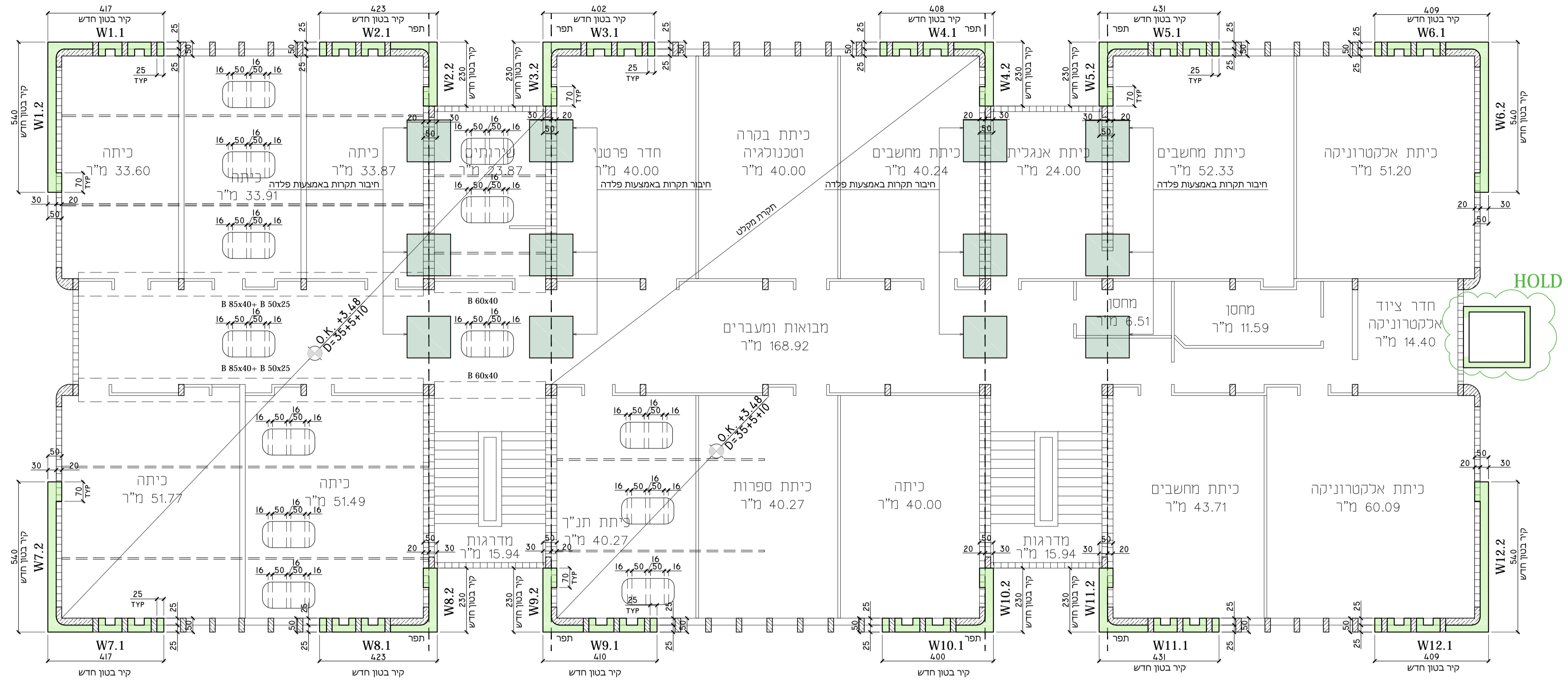
נושא הפרוטוקול: **שדרוג תכנית קומה א, ב חיזוק מבנה**

מספר הפרוטוקול: **1810-S-Brosh-L1 L2-001**

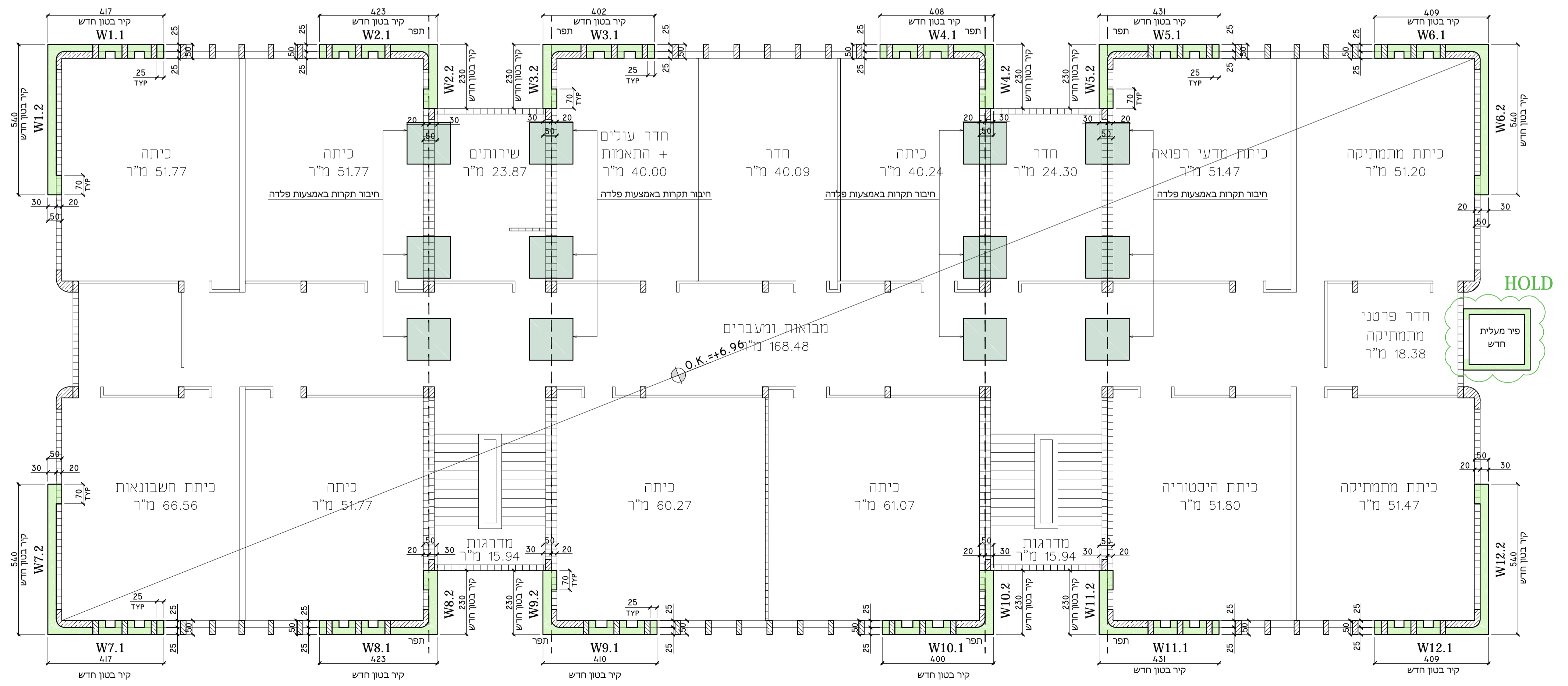
APP'D	אשר	CHECKED	בדק	DRAWN	שרטט	DESIGNED	תכנן

FILE	הקובץ	PROJECT #	עבודה	מידות הגיוון	SCALE
1810-S-Brosh		1810		A1	Varies

- מקרא:**
- עמוד/קיר בטון מזוין קיים
 - קיר בלוקים קיים
 - קיר בטון חיש/ החלפת קיר בלוקים בקיר בטון



תכנית קומה א חיזוק מבנה
1:100



תכנית קומה ב חיזוק מבנה
1:100